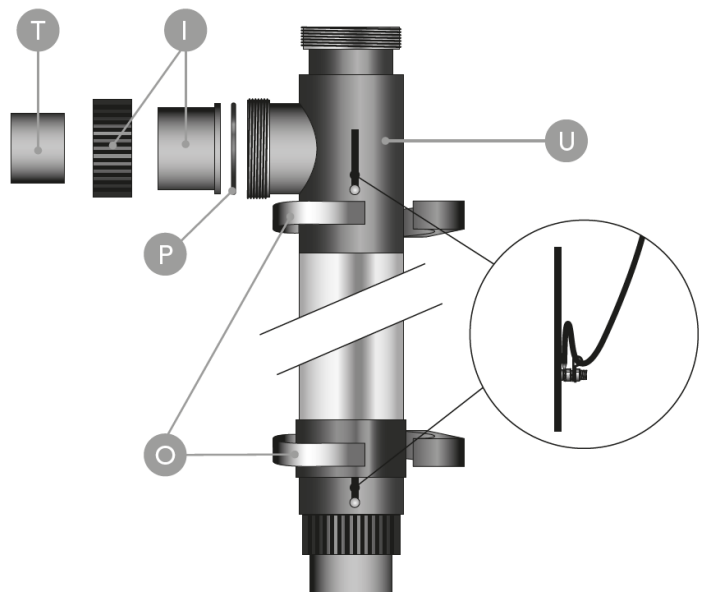
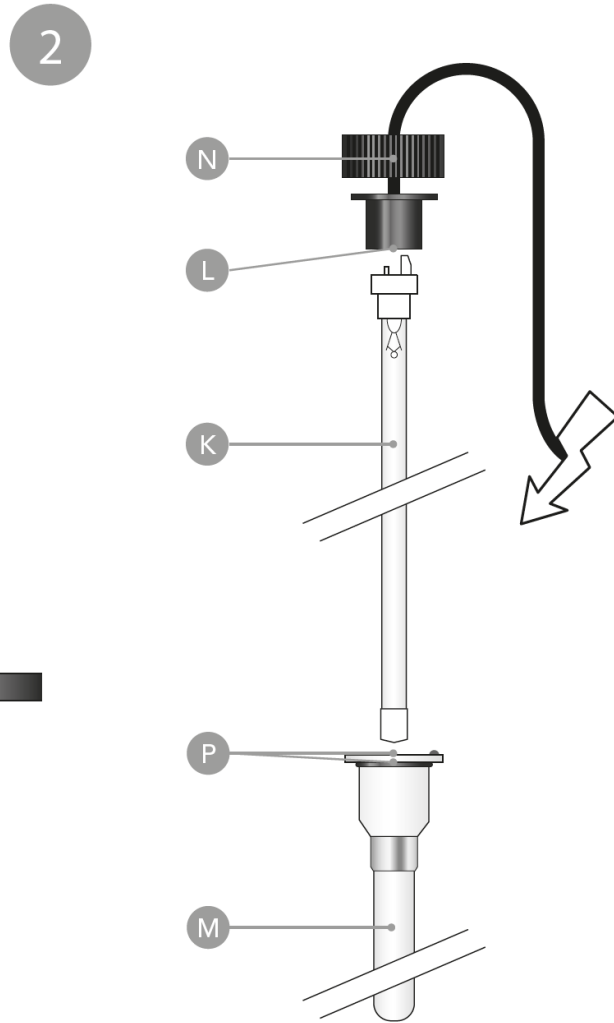
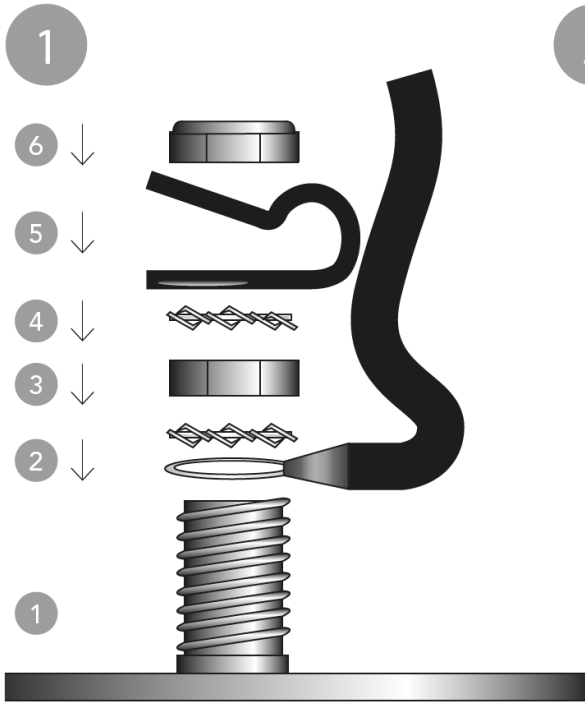
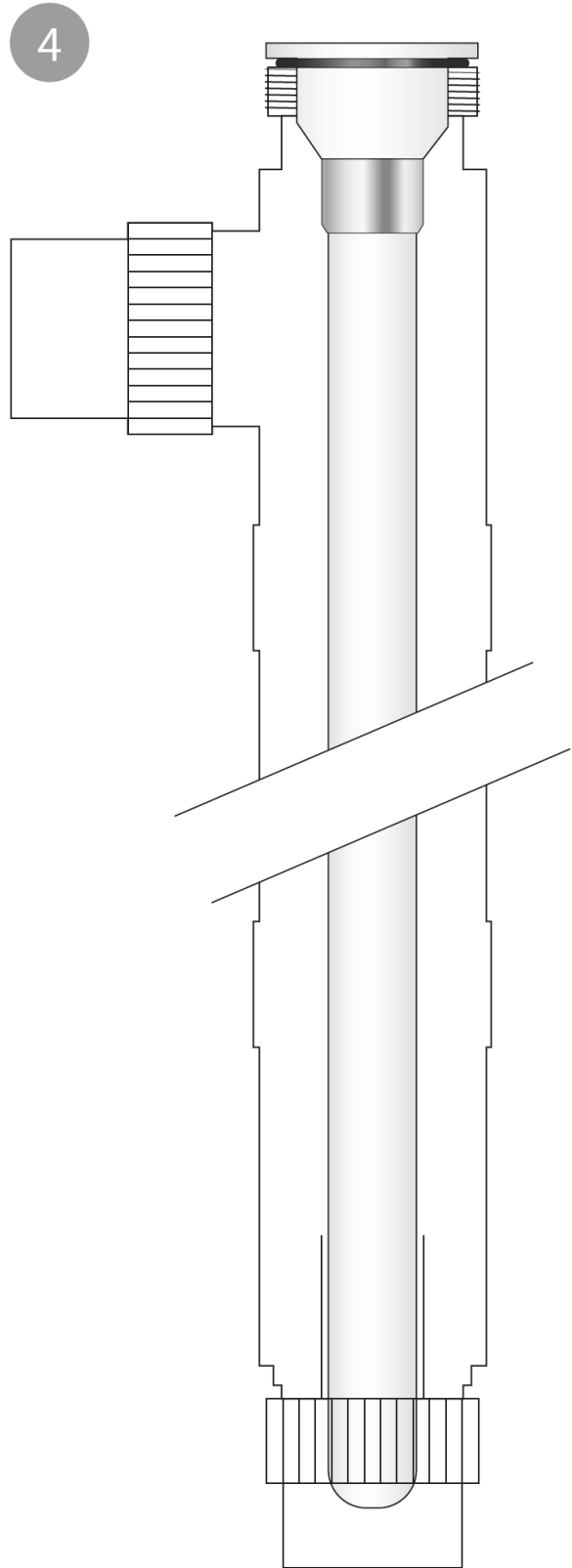
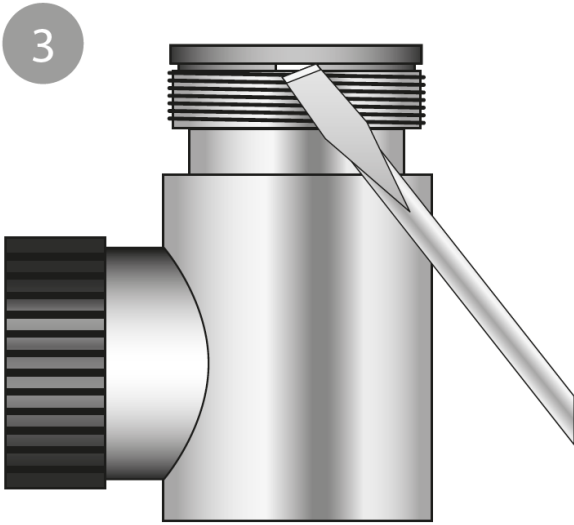
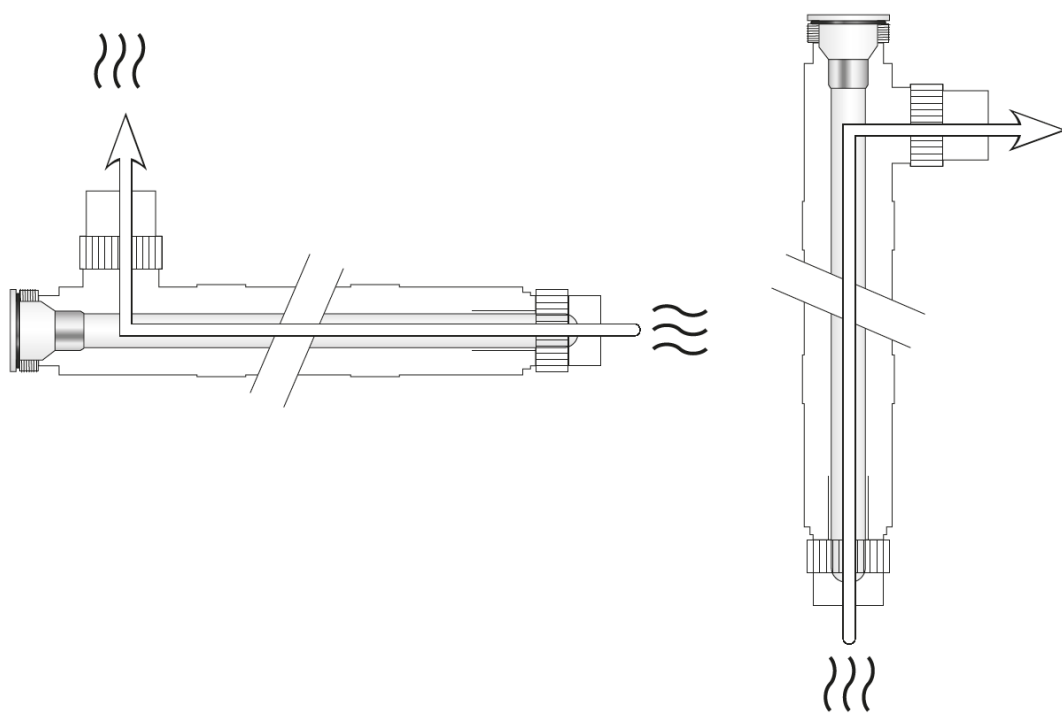


INSTRUKCJA LAMPY UV-C

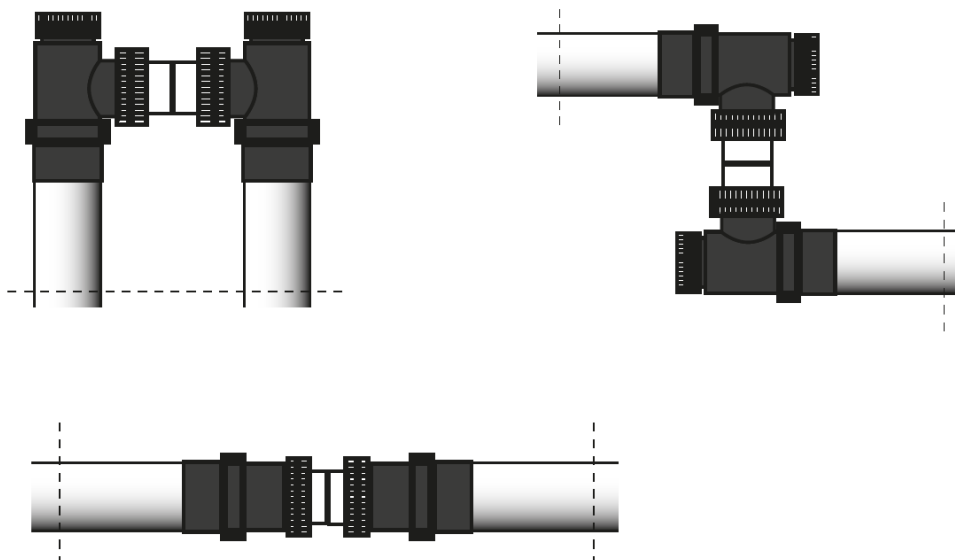




MOŻLIWA INSTALACJA I KIERUNEK PRZEPŁYWU:



SPOSOBY ŁĄCZENIA SZEREGOWEGO:



	Lampa UV-C 75W
Typ	75.000 / 75W
Zalec. przepływ dla 30 mJ/cm²	14 m ³ /h
Maks. ciśnienie	2 bar
Maks. przepływ	23 m ³ /h
Średnica urządzenia Ø	70 mm
Długość urządzenia	100 cm
Średnica wlotu/wylotu Ø	63 mm / 50 mm / 1½
Obudowa	PCW
Zasilanie	230V AC 50/60Hz
Maks. prąd	0,38A
Moc lampy	75W
Typ lampy	T5
Żywotność	9.000 godzin ciągłego świecenia

DZIAŁANIE

Lampa UV-C jest specjalnie zaprojektowana do basenów z wodą morską (chlorowanych solą). Promieniowanie UV-C o długości fali 253,7 nm jest generowane przez specjalną żarnik UV-C, zapewniając śmiertelny wpływ na bakterie, wirusy i pleśń (w tym bakterie Legionella i Cryptosporidium). Lampa UV-C zapewni, że woda w twoim basenie będzie czysta, świeża i czysta w wydajny i przyjazny dla środowiska sposób. Woda przepływa przez lampę UV-C za pomocą pompy. Promieniowanie UV-C neutralizuje bakterie, wirusy i inne mikroorganizmy i zapobiega ich namnażaniu. Lampa UV-C ma wbudowany statecznik elektroniczny, który zapewnia optymalną wydajność lampy. Dzięki tej lampie UV-C woda w basenie zostanie skutecznie i bezpiecznie zdezynfekowana, a jej jakość pozostanie doskonała.

UWAGA!

Twój basen będzie potrzebował mniej chloru, ponieważ to urządzenie UV-C dezynfekuje wodę w basenie podczas jej przejścia przez lampę UV-C. Dlatego też urządzenie do chlorowania soli może wytwarzać mniej chloru niż wtedy, gdy w basenie nie było jeszcze zainstalowana lampa UV-C.

Obniżając poziom soli w basenie, urządzenie do chlorowania soli wytwarza mniej chloru. Zaletą jest to, że woda będzie mniej słona, a wpływ związanego chloru, takiego jak podrażnienie oczu, skóry i dróg oddechowych, zostanie znacznie zmniejszone. Przed obniżeniem poziomu soli w basenie zawsze sprawdź, jaka może być minimalna zawartość soli w urządzeniu do elektrolizy soli. Przy zbyt niskim poziomie soli urządzenie chlorujące sól lub elektroda może działać wadliwie. Średnia minimalna zawartość soli wynosi 3 kilogramy na 1000 litrów wody w basenie.

ZALETY LAMPY UV-C:

- zapewnia świeżą, czystą i krystaliczną wodę
- dezynfekuje wodę skutecznie i bezpiecznie
- związany chlor jest rozkładany przez promieniowanie UV-C
- chroni twój basen przed zarazkami
- utrzymuje formowanie się pleśni, bakterii i glonów pod kontrolą
- gdy używasz systemu elektrolizy soli, ilość soli można zmniejszyć w połączeniu z UV-C
- zapobiega zapachowi chloru i podrażnieniom skóry i oczu (czerwone oczy)
- bardziej przyjazne dla środowiska niż tradycyjne metody
- żarnik produkowany przez renomowanego producenta Philips, model T5 Smart Cap
- obudowa z PVC
- łatwa instalacja i utrzymanie
- 2 lata gwarancji na wady produkcyjne

INSTALACJA UZIEMIENIA (RYSUNEK 1)

1. Przeciągnij kabel (2) przez element (4) przed nałożeniem go (4) na śrubę uziemienia (1). Umieść element (4) w odległości ok. 10 cm od oczka (2) kabla uziemiającego.
2. Umieść oczko (2) kabla na śrubie uziemiającej, która jest przymocowana do obudowy.
3. Następnie umieść podkładkę zębatą (3).

4. Zamontuj element (4), tworząc pętlę o średnicy 5 cm.
5. Na koniec umieść drugą zębatą podkładkę zabezpieczającą (5) i nakrętkę zabezpieczającą (6) na śrubie uziemiającej.
6. Po umieszczeniu części na śrubie uziemiającej we właściwej kolejności, można je dokręcić kluczem lub kluczem oczkowym nr 8.
7. Zrób to po obu stronach.

INSTALACJA URZĄDZENIA (RYSUNEK 2)

Określ miejsce instalacji urządzenia. Lampy UV-C nigdy nie wolno instalować za regulatorem pH, podgrzewaczem lub systemem elektrolizy soli w instalacji basenowej. Idealna lokalizacja do zainstalowania urządzenia znajduje się bezpośrednio za filtrem. Instalacja musi zawsze odbywać się poza basenem. Upewnij się, że woda zawsze przepływa przez urządzenie, gdy lampa jest włączona. Nigdy nie instaluj urządzenia w miejscu narażonym na pełne światło słoneczne. Miejsce instalacji musi zawsze być suche i dobrze wentylowane.

1. Określ miejsce instalacji urządzenia. Upewnij się, że pozostawiłeś wolną przestrzeń (+/- 1 metr), aby móc wyjąć lampę (K) / szkło kwarcowe (M) w celu wymiany i/lub konserwacji.
2. Zamontuj dostarczone zaciski rurowe (O) w ustalonych pozycjach, wcisnąć urządzenie w zaciski rurowe i dokręcić trzyczęściową złączkę (I). Zwróć uwagę na prawidłowe położenie pierścieni uszczelniających (P), zarówno w odniesieniu do połączeń, jak i szkła kwarcowego.
3. Zamontuj lampę w obwodzie za pomocą trzyczęściowych złączek (I). Wlot i wylot trzyczęściowego złącza wynosi \varnothing 63 mm. Jeśli twoje rury są mniejsze niż 63 mm, możesz użyć adaptera (\varnothing 63 x \varnothing 50 mm) (T). Musi on być wklejony do trzyczęściowego złącza (I). Po jednej stronie adaptera (T) znajduje się gwint wewnętrzny, dający możliwość zamontowania adaptera z pierścieniem uszczelniającym (nie wchodzi w skład dostawy), jeśli to konieczne. Zestawy adapterów można uzyskać od dystrybutora.
4. Odkręć pierścień gwintowany (N) z obudowy (U). Wyjmij lampę UV-C (K) z dostarczonej skrzynki (patrz opakowanie) i ostrożnie wsuń lampę do szkła kwarcowego (M). Ostrożnie podłącz oprawkę lampy (L) do lampy UV-C (K), a następnie ręcznie przykręć pierścień gwintowany (N) do obudowy (U).
5. Włącz pompę i sprawdź przepływ i ewentualne wycieki z układu.
6. Włóż wtyczkę urządzenia UV-C do ściennego gniazdka z uziemieniem bezpieczeństwa i wyposażonego w wyłącznik różnicowoprądowy. Sprawdź, czy lampa działa, patrząc przez przezroczyste elementy urządzenia. Urządzenie wyłącza się, wyciągając wtyczkę z gniazdka.

DEMONTAŻ / KONSERWACJA

Zawsze wyłączaj zasilanie podczas konserwacji/demontażu urządzenia. Urządzenie należy czyścić co najmniej dwa razy w roku. W przypadku wzrostu glonów należy wyczyścić rurkę ze szkła kwarcowego (M), w której umieszczona jest lampa. Żarnik musi być wymieniany raz w roku. Wnętrze z PCV można czyścić miękką szczotką. Lampa musi zostać wymieniona po 9.000 godzin pracy.

1. Spuść wodę z urządzenia.
2. Odkręć zakrętkę (N) i odłącz lampę (K) od oprawki lampy (L). Wyjmij lampę ze szkła kwarcowego i, jeśli to konieczne, wymień żarnik (K). Ponieważ te części są bardzo kruche, ostrożność jest niezbędna.
3. Ostrożnie wyjmij szkło kwarcowe (M) (patrz rysunek 3). Nigdy nie używaj siły!
4. Wyczyść szkło kwarcowe odpowiednim środkiem. Zawsze używaj miękkiej szmatki do czyszczenia, aby uniknąć zarysowań.
5. Ostrożnie umieść lampę w szkłe kwarcowym, ponownie umieść o-ring (T) na szkłe kwarcowym i podłącz lampę (K) do oprawki (L). Ponownie przykręć nakrętkę (N) do obudowy.

Jeżeli obudowa lub sekcja elektryczna muszą zostać wymienione, wówczas uziemienie należy najpierw odłączyć od obudowy. Podczas montażu nowej obudowy lub sekcji elektrycznej należy najpierw przeczytać Instalacja i demontaż. Upewnij się, że właściwie zachowałeś różne części uziemienia. Nie są one dostarczane z nową obudową lub sekcją elektryczną. W przypadku wątpliwości co do połączenia skonsultuj się z certyfikowanym elektrykiem.

Instrukcji bezpieczeństwa i warunków gwarancji należy szukać w ogólnej instrukcji UV-C.