

Nowa generacja basenów stalowych - panelowe baseny ORION

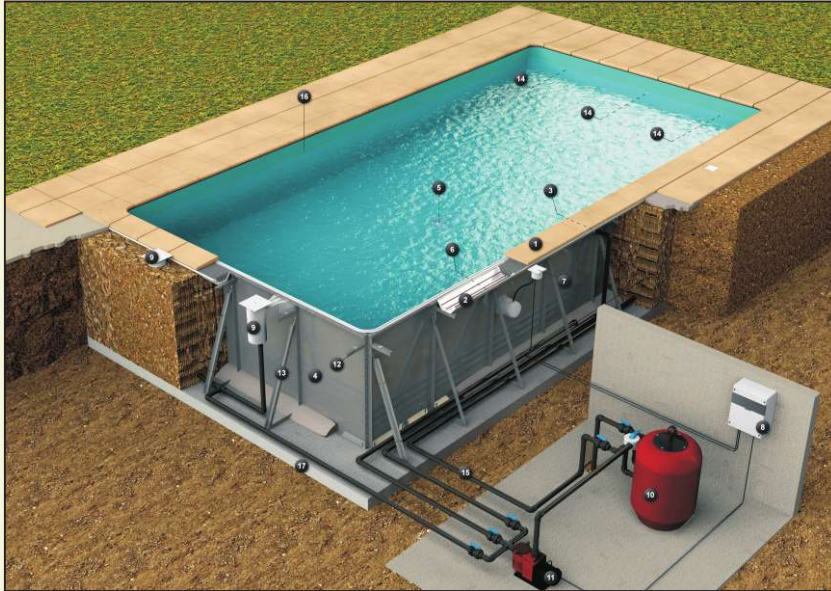


Łatwość, szybkość i wytrzymałość do granic możliwości!

Technika basenów ORION

Stal + Beton + Liner

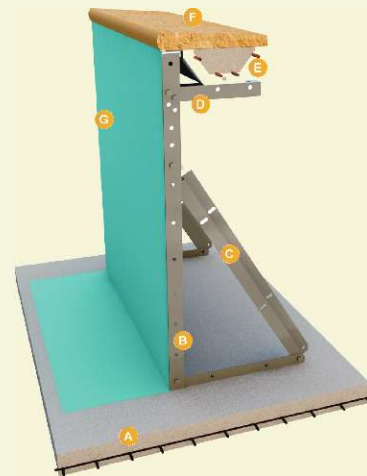
Technika budowy basenów ORION łączy w sobie odporność stali, wytrzymałość betonu i elastyczność lineru. Zbudowanie basenu ORION zajmuje średnio 3-4 dni.



1. Kamień brzegowe
2. Rynna wsporcza kamieni brzegowych
3. Dysza wylotu wody
4. Panele stalowe
5. Odpływ
6. Oświetlenie
7. Skrzynka połączeniowa
8. Skrzynka elektryczna
9. Skimmer
10. Filtr
11. Pompa
12. Wzmocnienie w kształcie L
13. Wsporniki paneli
14. Dysze wlotu wody
15. Orurowanie
16. Liner
17. Posadzka betonowa ze zbrojeniem

Prosty i ekonomiczny montaż

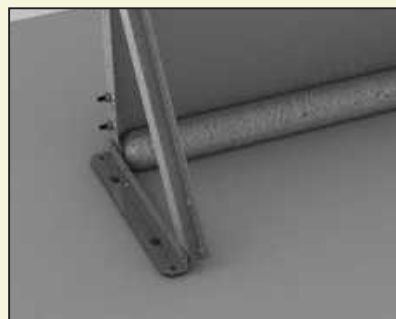
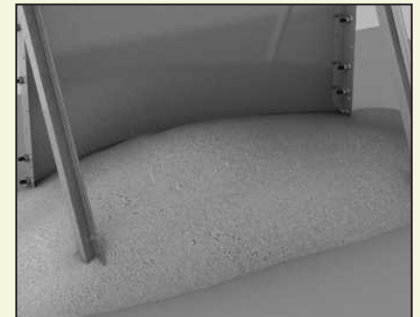
- | | |
|---|---------------------------------------|
| A | Posadzka betonowa |
| B | Panel stalowy - Prima Stal |
| C | Wspornik panelu |
| D | Wspornik rynny dla kamieni brzegowych |
| E | Rynna wsporcza kamieni brzegowych |
| F | Kamień brzegowy |
| G | Liner |



2 sposoby przymocowania konstrukcji panelowej

Opcja 1

Tradycyjne przymocowanie paneli do podstawy, dzięki wykonaniu wieńca betonowego (30 cm grubości na kotwach, 20 cm na panelach).



Opcja 2

Przymocowanie paneli i kotew do podstawy przy użyciu śrub, wykonanie 10 cm wieńca betonowego wokół paneli.

Technika montażu basenów ORION

Zbudowanie basenu ORION zajmuje średnio 3-4 dni.



Wykop

1 - WYKOP

Ze względu na duże znaczenie, wykop należy wykonać bardzo starannie. W normalnych warunkach zajmuje to 1 dzień.



Prace betonowe

2 - PRACE BETONOWE

Posadzka powinna być równa i gładka, o średniej grubości od 10 cm do 15 cm.



Montaż paneli

3 - MONTAŻ PANELI

Panele montuje się bezpośrednio na posadzce. Po przykręceniu należy je idealnie wypoziomować.



Położenie kamieni

4 - POŁOŻENIE KAMIENI

Wokół całego basenu należy wykonać wieniec betonowy pod kamienie brzegowe. Opcjonalnie można zastosować rynnę wsporczą dla kamieni brzegowych.



Położenie linera

5 - POŁOŻENIE LINERA

Komputerowo zaprojektowany, bez ograniczeń w kształcie i rozmiarze, doskonale dopasuje do każdego basenu. Liner montuje się w ciągu kilku godzin.



Podłączenie sprzętu

6 - PODŁĄCZENIE SPRZĘTU

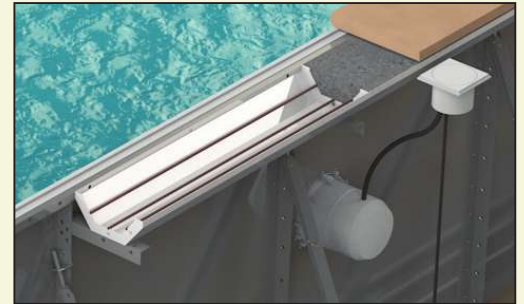
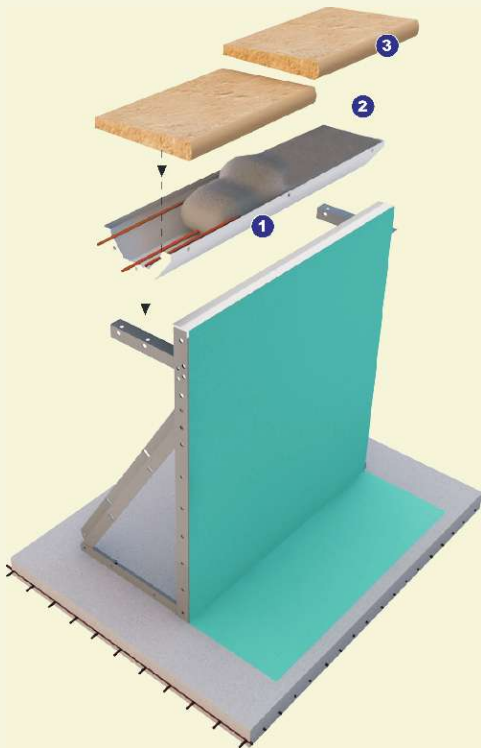
Po wykonaniu orurowania, można przystąpić do podłączania urządzeń filtracyjnych w trakcie napełniania basenu wodą.

Technika basenów ORION

Dodatki

Rynna wsporcza kamieni brzegowych

Rynna wsporcza kamieni brzegowych zastępuje tradycyjne metody wykończenia brzegu basenu przy użyciu wieńca betonowego. Rynna mocowana jest u góry panelu i zalewana betonem.



Prosto - Szybko - Niedrogo

1. Umieszczenie rynny wsporczej u góry panelu stalowego.
2. Wypełnienie rynny betonem na poziomie żelaznych prętów.
3. Umieszczenie kamieni brzegowych.

Zaokrąglone narożniki R25

Narożniki R25 zapewniają subtelne zaokrąglenia na rogach basenu. Rezultatem jest wspiana estetyka i bardziej naturalne kształty basenu.



Wysokość panelu

1,4 m



Podwyższenie panelu

System podwyższenia panelu został opracowany zgodnie z koncepcją modułową. W połączeniu ze standardowymi panelami, oferuje możliwość tworzenia różnej wysokości ściany basenu. Ich stosowanie ułatwia montaż i pozwala na bardziej precyzyjne wyrównywanie paneli.

Podwyższenie

0,10 m

0,20 m